

LA DÉMARCHE du PI

PLAN D'INTERVENTION



SIGNALISATION

Malgré la mise en oeuvre de pratiques pédagogiques exemplaires, l'apprenant a besoin de soutien dans son cheminement scolaire et son développement social.



CONSTITUTION & ORGANISATION DE L'ÉQUIPE

Une équipe est constituée : l'apprenant, ses parents et les intervenants. Les membres définissent les rôles et les responsabilités de chacun.

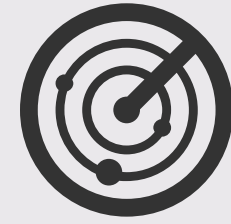
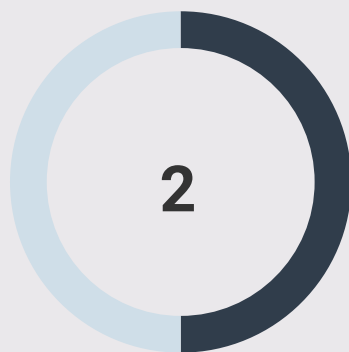


COLLECTE & ANALYSE DES DONNÉES

À partir de divers instruments d'évaluation (observation, entrevue, dossier scolaire, tests...) les données sont réunies et analysées pour identifier les besoins de l'apprenant.

ÉLABORATION

Une fois que les besoins de l'apprenant sont identifiés, le plan est élaboré en commençant par son portrait.

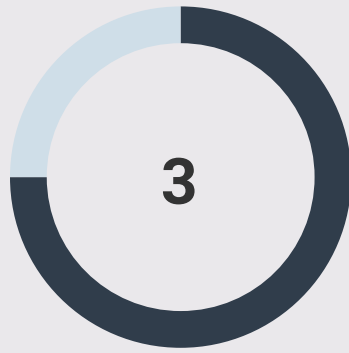


ÉLABORATION

L'élaboration se poursuit : l'équipe cible des objectifs pertinents, observables et mesurables.

ÉLABORATION

L'équipe termine l'élaboration en précisant les moyens (les stratégies, les ressources, le matériel, les interventions) prévus pour atteindre les objectifs.



MISE EN OEUVRE & RÉVISION PÉRIODIQUE

L'équipe applique les stratégies ou les moyens proposés dans le plan. Elle tient compte de la progression en faisant quelques révisions périodiques.



COMMUNICATION

La communication entre les intervenants, l'élève et les parents.



RÉVISION ANNUELLE

À la fin de la démarche, le plan est révisé afin de tracer un bilan global au regard des apprentissages de l'apprenant et des moyens choisis.



RECOMMANDATIONS

La révision annuelle est le moment opportun d'informer, le cas échéant, les futurs intervenants en fournissant des recommandations.